



Serraggio esterno 24" e 28"  
G-Frame – stabilità e robustezza  
Sistema di stallonatura rivoluzionario Ergo Control  
Side Lift NG

# FALCO EVO 624 – 628

SMONTAGOMME CON PALO RIBALTABILE

L'immagine è puramente indicativa

# FALCO EVO 624 & FALCO EVO 628

I modelli Falco EVO 624 e Falco EVO 628 sono smontagomme vettura pneumatici con palo ribaltabile a pedale che permettono di lavorare con pneumatici di autovetture, veicoli commerciali leggeri e motocicli (con speciali accessori).

Il 624 è equipaggiato con autocentrante 24" (serraggio esterno) mentre il 628 è equipaggiato con autocentrante 28". Entrambi sono rivolti ad officine e gommisti con elevati volumi di lavoro.

L'estrema rigidità della struttura e la ridotta flessione del palo, caratterizzata dall'uso del concetto G-frame, li rendono standard di riferimento nel mercato in quanto a robustezza e solidità anche con pneumatici UHP e RFT.

Entrambi i modelli sono dotati di sistema stallonatore standard Ergo Control. Il sistema motor inverter a due velocità garantisce la miglior combinazione di potenza e velocità necessaria per un servizio efficiente.

Il FALCO EVO 628 è provvisto di discesa pneumatica dell'asta. Il Tecnoroller NG e il sollevatore ruota NG facilitano e velocizzano il lavoro su pneumatici di tipo UHP e RFT.

### MODELLI:

- Con e senza sistema di gonfiaggio integrato (IT)
- Con e senza Ergo Control (patent pending)
- Con e senza tyre leverless system (TLL)
- Con e senza Tecnoroller NG (solo nel modello 624)
- Due motori di comando disponibili (1Ph/3Ph)

## MODELLI

|               | Motor 1 * | Motor 2 ** | Tecnoroller NG | Inflation Technology IT | Ergo Control | TLL |
|---------------|-----------|------------|----------------|-------------------------|--------------|-----|
| EVO 624       | •         | •          |                |                         |              |     |
| EVO 624 IT    | •         | •          |                | •                       |              |     |
| EVO 624 V1    | •         | •          | •              |                         |              |     |
| EVO 624 IT V1 | •         | •          | •              | •                       |              |     |
| EVO 624 V5    | •         | •          |                |                         | •            |     |
| EVO 624 IT V5 | •         | •          |                | •                       | •            |     |
| EVO 624 V6    | •         | •          | •              |                         | •            |     |
| EVO 624 IT V6 | •         | •          | •              | •                       | •            |     |
| EVO 624 V8    | •         | •          | •              |                         | •            | •   |
| EVO 624 IT V8 | •         | •          | •              | •                       | •            | •   |
| EVO 628 V1    | •         | •          | •              |                         |              |     |
| EVO 628 IT V1 | •         | •          | •              | •                       |              |     |
| EVO 628 V6    | •         | •          | •              |                         | •            |     |
| EVO 628 IT V6 | •         | •          | •              | •                       | •            |     |
| EVO 628 V8    | •         | •          | •              |                         | •            | •   |
| EVO 628 IT V8 | •         | •          | •              | •                       | •            | •   |

\* Motore standard 3 fasi

\*\* Motore monofase con inverter

# ERGO CONTROL

(PATENT PENDING)

### SISTEMA DI STALLONATURA RIVOLUZIONARIO

Ergo Control (patent pending) è un sistema di stallonatura manuale che consente di eseguire l'operazione di stallonatura sempre in una posizione di lavoro ergonomica, riducendo i tempi, la fatica fisica e garantendo una posizione di massima sicurezza.

**Posizione di lavoro ergonomica:** è sufficiente posizionarsi davanti alla ruota, non davanti ai pedali.

**Maggiore sicurezza:** il controllo da parte della leva stallonatrice (brevettata) protegge il braccio dell'operatore.

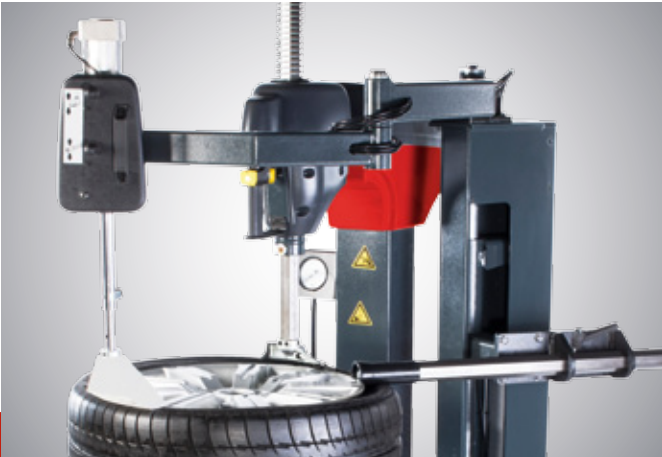
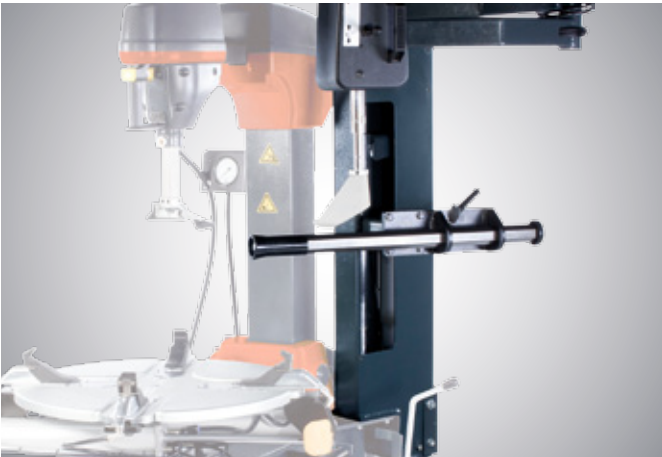
**Protezione della ruota/cerchione e TPMS:** il controllo a leva offre all'operatore la massima sensibilità.

**Intuitivo, facile da usare:** il movimento della pala può essere guidato con un solo dito.



# TECNOROLLER NG

TECNOROLLER NG è un dispositivo pneumatico per il montaggio e lo smontaggio di qualsiasi tipo di pneumatico di autovetture e di veicoli commerciali leggeri. Particolarmente consigliato per pneumatici UHP e RTF. La sua **semplicità d'utilizzo** è garantita dalla consolle di comando; gli interruttori sono posizionati in modo da essere raggiunti da ogni posizione di lavoro e la posizione elevata del braccio snodato facilita le operazioni sul tallone del pneumatico.





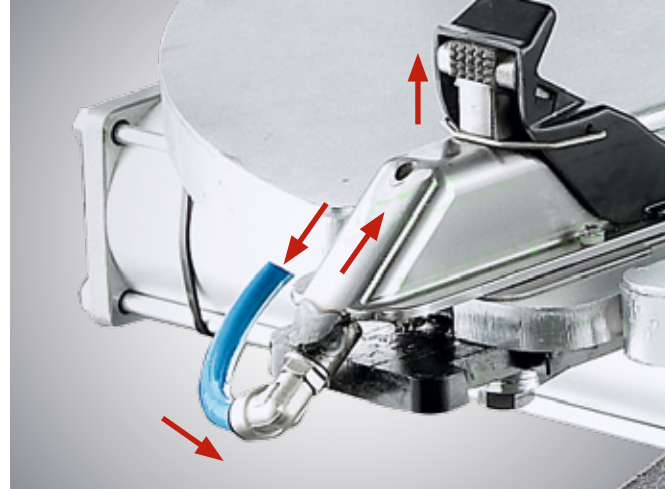
# IT & TLL

## IT – INFLATION TECHNOLOGY

- Sistema di controllo gonfiaggio e sgonfiaggio a pedale
- Dispositivo gonfia tubeless integrato nel sistema di bloccaggio che, grazie al nuovo design delle corsie, garantisce una maggiore potenza del getto d'aria

## TLL – TYRE LEVERLESS SYSTEM

Il movimento del TTL permette di seguire il profilo del cerchio facilitando l'accesso dell'utensile e favorendo una perfetta estrazione del tallone.



# G-FRAME & SIDE LIFT NG

## ROBUSTEZZA, SICUREZZA E INNOVAZIONE GRAZIE AL DESIGN G-FRAME

L'utensile di montaggio e di smontaggio mantiene sempre una distanza di sicurezza dal cerchione, a garanzia di un montaggio privo di rischi.

- Standard costruttivo G-Frame
- Torretta di montaggio con distanziamento automatico
- Asta verticale di montaggio con profilo rigido esagonale
- Colonna di montaggio con diametro extralarge (140 x 140 mm) e bloccaggio pneumatico



## SOLLEVATORE RUOTA NG – SEMPLICE E FACILE DA USARE

Tutte le nuove piattaforme di smontagomme possono essere dotate di nuovo sollevatore ruota NG garantendo così all'operatore una posizione di lavoro ergonomica. Il sollevatore ruota NG è montato sul lato destro della macchina vicino allo stallonatore migliorandone notevolmente la produttività. Il sollevatore è anche dotato di una rulliera integrata che agevola e velocizza le operazioni di stallonamento.

# VANTAGGI

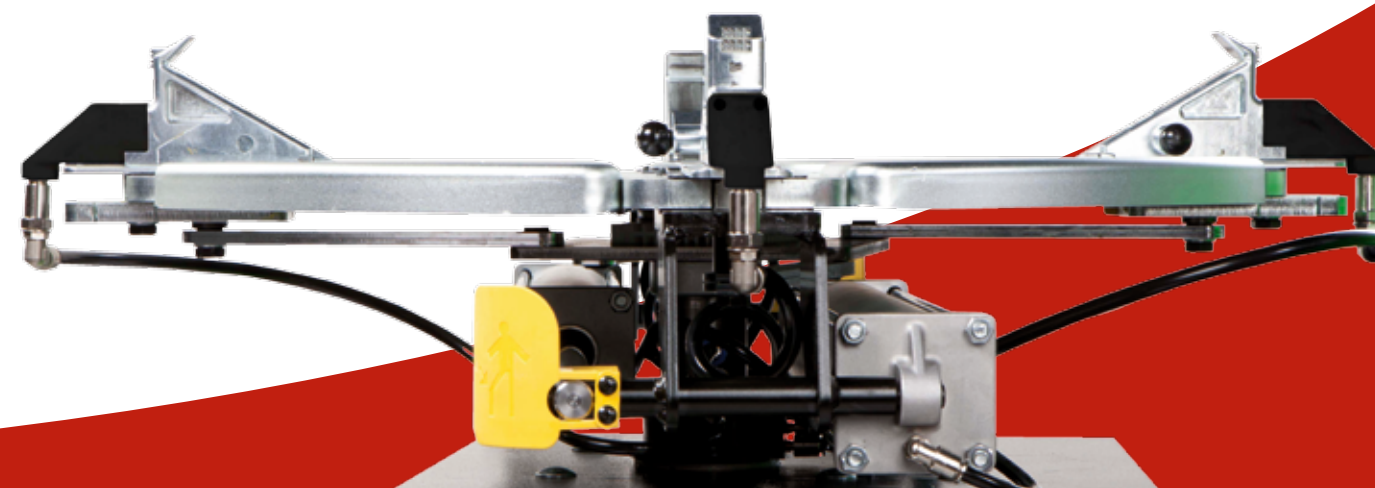
## MONTAGGIO CONFORTEVOLE

- Serraggio autocentrante a quattro griffe
- Ottimizza il tuo tempo. Grazie al nuovo design non è più necessario rimuovere le protezioni in plastica durante la fase di montaggio/smontaggio di cerchi in ferro con bloccaggio interno
- Il diametro di 100 mm del cilindro della colonna di montaggio garantisce la piena stabilità della colonna e dell'utensile di montaggio
- Supporto per lubrificante universale, regolabile per adattarsi a contenitori di diverse dimensioni



## RIDUCE GLI SFORZI DELL'OPERATORE – MAGGIOR SICUREZZA ED AUMENTO DELLA VELOCITÀ!

- Maggior flessibilità e velocità di esecuzione fino al 40% superiore rispetto ai tradizionali dispositivi
- Cilindro di ribaltamento palo con ammortizzatore integrato per un movimento più rapido
- Dispositivo di gonfiaggio fino al 25% più veloce rispetto ai tradizionali sistemi
- Bloccaggio della ruota più veloce grazie al design più robusto e alla scala di misura incisa sul piatto autocentrante
- Respingenti di sicurezza in giallo vivo sui cilindri del piatto di bloccaggio ("yellow fin") come segnalazione visiva e paraginocchia
- Basta un semplice movimento per raggiungere la massima estensione del piatto
- Trattamento speciale che protegge da polvere e ruggine. Piatto pulito con estrema facilità! (patent pending)



PRODOTTO NEL DETTAGLIO

Estrema rigidità grazie al design G-Frame

Nessuno sforzo  
Posizionamento pneumatico e bloccaggio della torretta

Bloccaggio piu' veloce  
grazie al nuovo design più robusto del piatto autocentrante

Veloce  
Il piatto a doppia velocità è controllato da un pedale

Facilità di utilizzo  
la consolle di comando è accessibile da ogni posizione di lavoro

Tecnoroller NG

Estrema precisione  
Il braccio orizzontale e quello ausiliario consentono un controllo preciso delle operazioni

Intuitivo, facile da usare:  
il movimento della pala può essere guidato con un solo dito

NUOVO e rivoluzionario Ergo Control\*(patent pending): facile da utilizzare, massima precisione e sicurezza

FALCO EVO 624

- Adatto a ruote fino a 1200 mm
- Serraggio esterno cerchioni fino a 24"
- Larghezza cerchioni fino a 12,5"

FALCO EVO 628

- Adatto a ruote fino a 1200 mm
- Serraggio esterno cerchioni fino a 28"
- Larghezza cerchioni fino a 15"

DATI TECNICI

| CAMPO DI APPLICAZIONE                           | FALCO EVO 624  | FALCO EVO 628                                       |
|---|--|---|
| Max diametro ruota                              | fino a 1200mm  | fino a 1200 mm                                      |
| Serraggio esterno cerchioni                     | 10" – 24"  | 12" – 28"   |
| Serraggio interno cerchioni                     | 12" – 28"  | 13" – 32"   |
| Larghezza cerchioni                             | 3" – 12,5"<br>4" – 15" (V8)                              | 3" – 15"<br>4" – 15" (V8)                           |
| Campo di lavoro stallonatore                    | 70 – 397 mm  | 70 – 397 mm   |
| Pressione aria                                  | 8 – 10 bar   | 8 – 10 bar  |
| Dimensioni (LxAxP)                              | 1380 x 2110 x 1840 mm<br>1450 x 2295 x 2010 mm (V8)      | 1450 x 2350 x 2010 mm<br>1450 x 2295 x 2060 mm (V8) |
| Peso netto                                      | 317 kg; 385 kg (V8)                                      | 360 kg; 385 kg (V8)                                 |
| Forza stallonatura                              | 11500 N  | 11500 N   |
| VARIANTE MOTORE 1                               |  |   |
| Collegamento rete elettrica trifase             | 3 Ph – 400 V 50 Hz                                       | 3 Ph – 400 V 50 Hz                                  |
| Assorbimento                                    | 8 – 10,5 A   | 8 – 10,5 A  |
| Velocità di rotazione                           | (2 velocità) 7/15 RPM                                    | (2 velocità) 7/15 RPM                               |
| VARIANTE MOTORE 2 CON CONVERTITORE DI FREQUENZA |  |   |
| Alimentazione                                   | 1 Ph – 230 V (50 – 60 Hz)                                | 1 Ph – 230 V (50 – 60 Hz)                           |
| Assorbimento                                    | 23 – 24 A  | 23 – 24 A   |
| Velocità di rotazione                           | (torque control) 7/15 RPM                                | (torque control) 7/15 RPM                           |
| DOTAZIONE STANDARD                              |  |   |
| Gonfiapneumatico (con comando a pedale)         | •  | •   |
| Kit protezioni in plastica per corsie           | •  | •   |
| 5 protezioni per utensile di montaggio          | •  | •   |
| Protezione in plastica per paletta stallonatore | •  | •   |
| Protezione linguetta torretta                   | •  | •   |
| Pennello per lubrificante e leva alzatallone    | •  | •   |
| Rulliera  | opzionale  | opzionale   |
| Ergo Control                                    | • (V5, V6, V8)   | • (V6, V8)  |
| Tecnoroller NG                                  | • (V1, V6, V8)   | •   |
| TECNOROLLER NG                                  |  |   |
| Forza di stallonatura                           | 5500 N (braccio orizzontale) 2500 N (braccio ausiliario) |   |

CAMPO DI APPLICAZIONE /  
DIMENSIONI RUOTA

- Tutti i tipi di cerchione
- Tutti i tipi di autovetture e autocarri leggeri
- Motocicli (con kit di accessori speciali)
- Senza necessità di trasformazione delle staffe di serraggio o della colonna di montaggio

PIATTO AUTOCENTRANTE A 2 VELOCITÀ

- 3 Ph – 400 V (50 Hz): due velocità, senso orario e antiorario
- 1 Ph – 230 V (50 – 60 Hz): SISTEMA MOTO-INVERTER il giusto equilibrio tra potenza e velocità

\* Disponibile solo in alcuni modelli



# ACCESSORI



**PN: 1695 108 055**

Premi ruota



**PN: 1695 102 148**

Kit protezioni in plastica per corsie



**PN: 1695 101 608**

Kit protezione linguetta torretta



**PN: 1695 102 725**

Protezione ala torretta



**PN: 1695 106 152**

Protezione in plastica per paletta stallonatore



**PN: 1695 105 191**

Protezione in plastica per cerchio



**PN: 1695 101 575**

Kit adattatori moto/scooter



**PN: 1695 101 518**

Gruppo appoggio stallonatore moto



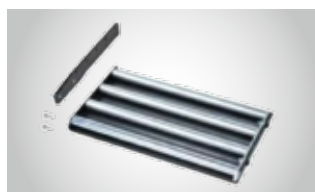
**PN: 1695 103 210**

Kit Torretta moto



**PN: 1695 103 211**

Kit torretta in plastica (con adattatore)



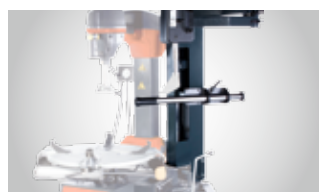
**PN: 1695 106 190**

Rulliera



**PN: 1695 101 372**

Kit Gonfia Tubless esterno



**PN: 1695 903 401**

Tecnoroller NG



**PN: 1695 105 190**

Leva di montaggio/smontaggio modello WDK



**PN: 1695 102 584**

Contenitore accessori



**PN: 1695 103 261**

Zeppa bassa



**PN: 1695 103 216**

Zeppa alta



**PN: 1695 107 469**

Side Lift NG



Sicam S.r.l. Società Unipersonale  
A Bosch Group Company  
Via G. Corradini | 42015 Correggio RE Italy  
Tel. +39 0522 643-311 | Fax +39 0522 637-760  
E-mail: [sales@sicam.it](mailto:sales@sicam.it) | [www.sicam.it](http://www.sicam.it)